

Schießsportanlagen der Spitzenklasse

Seit mehr als 40 Jahren steht der Name „Eigenbrod“ für hochwertige Schießsportanlagen, die für eine extrem lange Lebensdauer ausgelegt sind. Unsere Anlagen werden kundenspezifisch in sorgfältiger Handarbeit aus hochwertigen Materialien hergestellt und sind auch bei stetiger Nutzung wartungsfrei.

Das garantiert eine einwandfreie Funktion selbst unter widrigsten Bedingungen, so dass der Schütze sich voll und ganz auf das Wichtigste konzentrieren kann: Das Schießen.

FALLSCHEIBENANLAGE FÜR **LUFTPISTOLE** 10 METER

Die Fallscheibenanlage für das Luftpistolenschießen auf 10 m ist nach den Bestimmungen des Deutschen Schützenbundes konstruiert. Die Anlage ist für die Wandmontage vorgerüstet, kann aber optional auch auf einem fahrbaren Standgestell montiert werden. Die Anlage besteht aus 5 Fallscheiben mit einem Durchmesser von 59,5 mm, entsprechend der Größe der Luftpistolscheiben.

Das Aufstellen der Zielfläche nach Beschuss erfolgt über ein 13 m Zugseil, das vom Schützenstand aus betätigt wird.

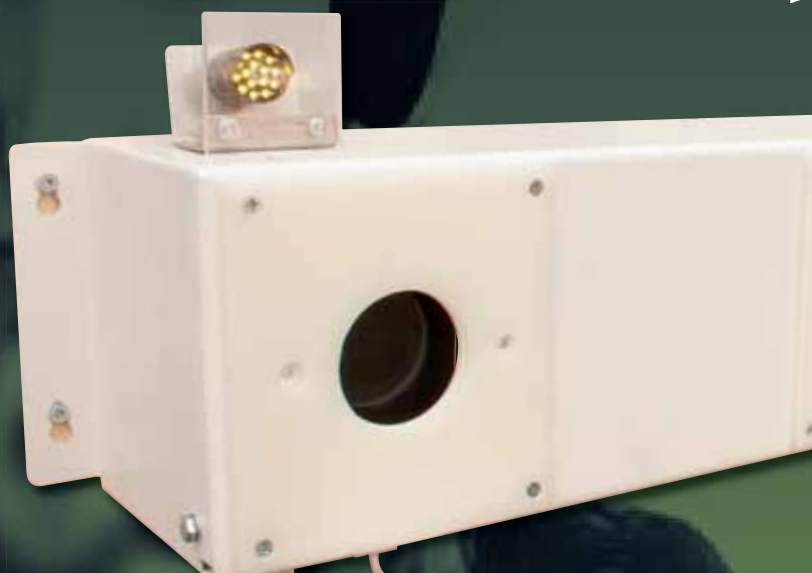
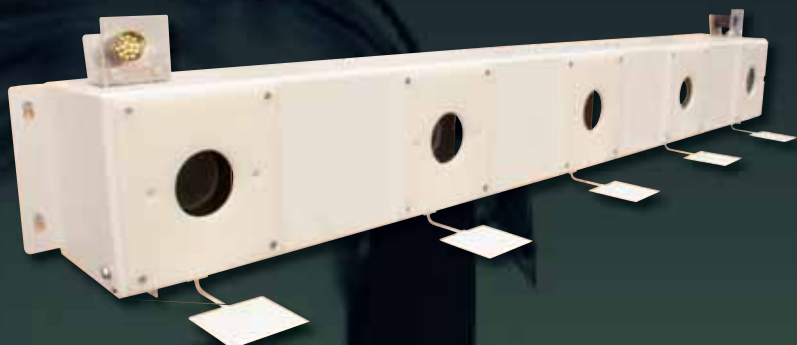
Die Technik

- 5 Fallscheiben mit einem Durchmesser von 59,5 mm
- Abstand von Scheibe zu Scheibe 300 mm
- Anlage aus robustem, 3 mm starkem Stahlblech gefertigt
- Lackierung aus witterungsbeständiger, kratzfester Farbe
- Durchschussöffnungen mit Kunststoffplatten versehen, um Rückpraller bei Fehlschüssen zu vermeiden.



Optional

- Ampelanlage mit rot-grün Anzeige und automatischer Verriegelung der Fallscheiben nach Ablauf der Schießzeit
- Ampelanlage mit Zeitanzeige
- Einsätze für Durchschussöffnungen von 30 mm und 40 mm erhältlich, weitere Durchmesser auf Anfrage
- Fahrbares Standgestell



SCHIESSANLAGEN FÜR SPORTSCHÜTZEN, JAGD, BEHÖRDEN UND MILITÄR

